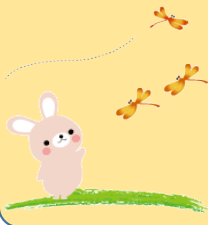


鶴岡のお米お届け致します



9/14より稲の刈り取りが始まりました。はじめに刈り取る品種は「はえぬき」です。はえぬきを刈り終えると「つや姫」の刈り取り、雪若丸、その他となります。刈り取った籾は自宅倉庫にある乾燥機で水分の調整をし、製品として農協へ出荷となります。『新米はいつ出来ますか?』と多数のご購入者様から声を頂き、お米の発送をお待ちの皆様には大変長らくお待たせを致しました。スーパーでも気軽にお米を購入出来る中、私どものお米をお待ちしているご購入者様には本当に感謝申し上げます。

シリーズで田んぼの様子を掲載しています。先月のチラシ号から約1ヶ月後の田んぼの様子です。9/14日より稲刈が始まりました。まさに稲刈直前の田んぼの様子です。9/15撮影



『キャビン付コンバイン』
屋根付、窓付、エアコン装備
→埃にならず快適そう!!

刈り取り直後の『はえぬき』です。山積みされた籾は自宅倉庫の乾燥機で籾の水分調整を行います

9/17(火)、晴天の中、自宅裏の「はえぬき」の刈り取りの様子です。一週間ほど晴天が続いた後の刈り取りで爽やかな風を心地よく感じながらの稲刈りとなりました。コンバインで刈り取っている運転手も屋根付、窓付、エアコンのきく室内(キャビン付)で爽快にリズム良く刈り取りをしていました。手前のトラックには刈り取りした籾が山のように積み込みされています。下の写真はトラックへ刈り取った籾の積込している様子です。



② トラックで運ばれた籾を乾燥機へ投入!!



③ 投入された籾は自動で乾燥機へ運ばれるように設定されています。



④ この4台の乾燥機をフル回転させ水分の調整を行います。



① コンバインから積込されたトラックは乾燥機のある自宅倉庫へ移動。

⑤ →右の写真は水分調整を終えた籾約1トン弱のフレコンバッグです。農協へ出荷予定のものとなります。



①~⑥9/19撮影

鶴岡のお米 お召しあがり下さいませ

農作業の様子や庄内、鶴岡を独自のコメントで毎月発行するチラシで届けしています

生産者 株式会社 アシスト



(株)アシスト生産米のご案内

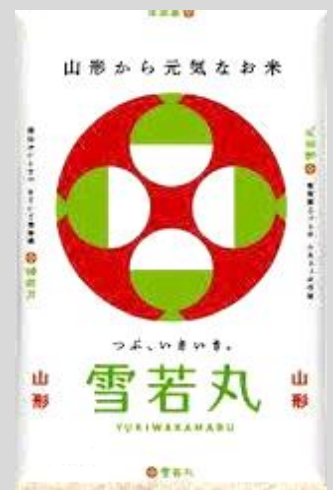


お客様からは圧倒的な御注文数を承る山形県ブランド米『つや姫』。品切れの際にもお問い合わせが殺到する大変な人気米です。県内外からご購入の皆様から「美味しい」の声を頂き、我々生産者にはこの上ない励みになるとともに喜びと感謝を申し上げます。

お米1粒1粒の粘りと甘み、つや、炊き上がりの香りも食欲をそそります♪♪



米どころ庄内、鶴岡での生産量数のトップ『はえぬき』。粒揃いで型崩れせず、ふっくら炊き上がります。噛むほどに広がる甘み、冷めても美味しく食べられることから全国でもコンビニ等でおにぎりやお弁当にも使われている山形生まれのロングセラー商品です。もちろん一般の家庭でも使われています。玄米で食してもおすすめですよ♪♪



俳優、田中圭さんがCMで宣伝している、山形の新ブランド米『雪若丸』。炊き上がりの粒が雪のように白く輝き、つやがあり、1粒1粒に食感と甘み、もちもち感のある旨みと冷めても硬くなりにくい特徴があります。是非お試しあれ!!

